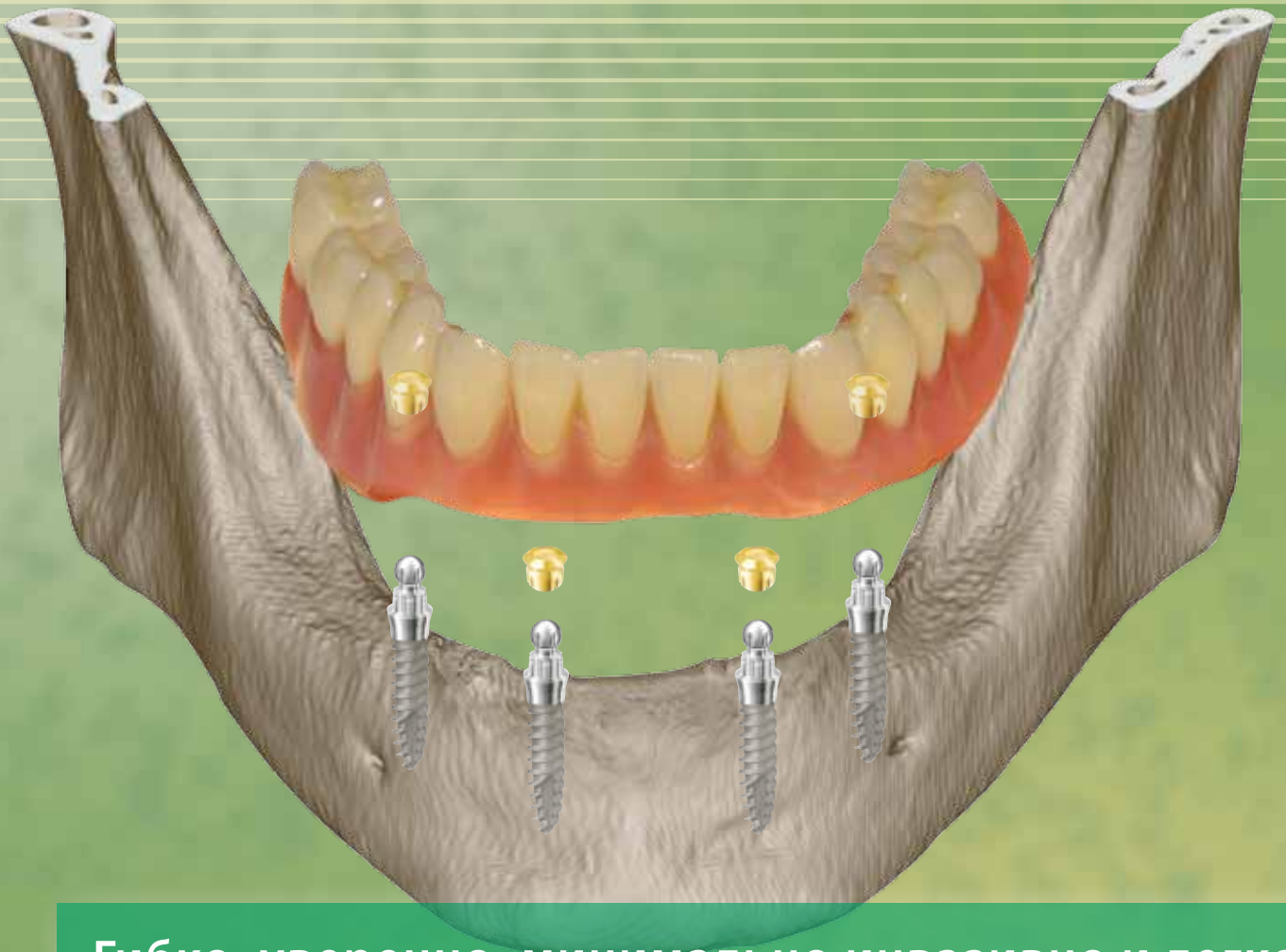
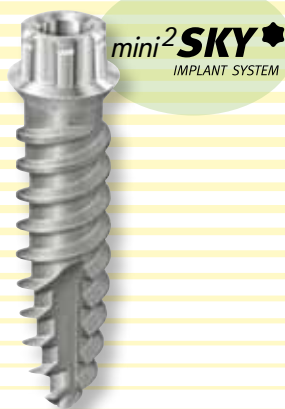


miniSKY



Гибко, уверенно, минимально инвазивно и легко

miniSKY



Для определённых показаний целесообразно использование имплантатов уменьшенного диаметра.

С разработкой miniSKY мы предлагаем Вам систему имплантатов, оптимально соответствующую этим показаниям, которая состоит только из нескольких частей, отличается современной поверхностью и, благодаря прогрессивной простой ортопедической концепции, улучшает качество жизни пациента. При этом miniSKY можно использовать как одноэтапный имплантат с шаровидной головкой, так и как двухэтапный имплантат.

Качество жизни в преклонном возрасте



Поднимайте качество жизни Ваших пациентов преклонного возраста, которые уже давно лишились зубов, надёжной фиксацией протеза на имплантатах miniSKY.

Все научные и клинические исследования [1] показали, что плохо удерживающийся зубной протез в значительной степени ограничивает качество жизни этих пациентов.

Пожилые люди в возрасте 70 лет и старше часто уже в течение многих лет беззубые, так что их альвеолярный гребень очень узкий, изменённый, а стандартные имплантаты могут быть установлены исключительно с высокими хирургическими затратами – Bone splitting и т. д.

Кроме этого, общее состояние здоровья этих пациентов зачастую не позволяет провести обширные вмешательства. Для этих пациентов идеально подходят имплантаты mini¹SKY с уменьшенным диаметром, так как их можно устанавливать минимально инвазивно. Для контроля ширины кости часто достаточно сделать небольшой разрез.

Мягкая подбивка протеза во время фазы заживления позволяет пациенту отметить прогресс в удержании протеза.

По завершении лечения счастливый пациент может опять беспрепятственно принимать пищу, разговаривать и наслаждаться жизнью.

mini¹SKY
IMPLANT SYSTEM



Врач-стоматолог Andreas Saal, Гамбург, Германия

Многие научные исследования показывают, что более 70% полных и частичных протезов пациентов в возрасте более 70 лет удерживаются недостаточно и значительно ограничивают приём пищи и качество жизни. Этим людям без больших затрат протез можно установить на имплантаты miniSKY. В своей практике я мог наблюдать, что общее состояние здоровья этих благодарных пациентов также значительно улучшилось.

¹ Литература:

Müller, Frauke / Nitschke, Ina Der alte Patient in der zahnärztlichen Praxis Quintessenz Verlags-GmbH, Berlin 1. Auflage 2010.

Steele et al.: How do age and tooth loss affect oral health impacts and quality of life? A study comparing two national samples.

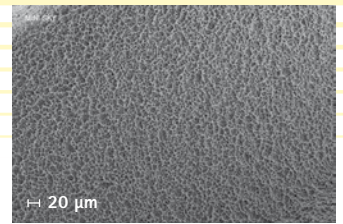
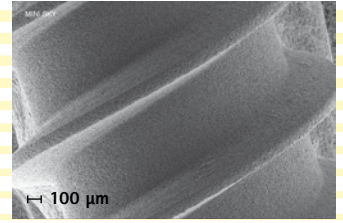
Millwood and Heath: Food choice by older people. Gerodontology 2000.

Имплантаты miniSKY с уменьшенным диаметром State of the Art



Поверхность osseo connect (ocs®)

Имплантаты mini¹SKY и mini²SKY отличаются надёжной поверхностью osseo connect (ocs®) как у имплантатов blueSKY, что гарантирует быструю и надёжную остеоинтеграцию. РЭМ-снимки показывают равномерно шероховатую поверхность, обеспечивающую идеальные условия для наложения остеобластов. Этому способствуют исключительные гидрофильные свойства имплантатов.

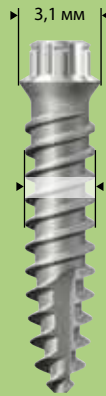


miniSKY Технические данные



Трёхступенчатый функциональный дизайн

- Кортикальная разгрузка
- Центральная стабилизация
- Вытянутый кончик

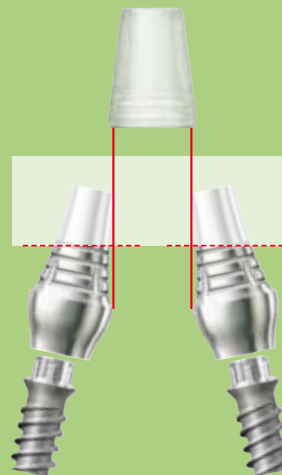


- Диаметр платформы 3,1 мм
- Наружная резьба 2,8 мм
- Самонарезающая резьба
- Титан степень IV холодное формование
- Двухходовая резьба



Трансгингивальное расхождение

- mini¹SKY
 - Средний профиль благодаря десне на имплантате
- mini²SKY
 - Средний профиль благодаря десне на абатменте



miniSKY MD-абатменты с автоматической компенсацией дивергенции MD = muldi divergent

- Компенсация дивергенции благодаря простому укорочению абатмента
- Поставляемый ортопедический колпачок облегчает моделирование протеза
 - Высочайшая точность при склеивании без напряжений в полости рта пациента

Небольшие дефекты



Высокопрецизионный Torx обеспечивает оптимальное распределение нагрузки от абатмента к имплантату, уменьшая таким образом нагрузку на винт, что гарантирует долговечность соединения.

Вследствие трансгингивального заживления при использовании готового или индивидуально изготовленного формирователя дёсен пациент избегает второго вмешательства.



Фото: д-р Ghirlanda, Рим, Италия

Временный имплантат

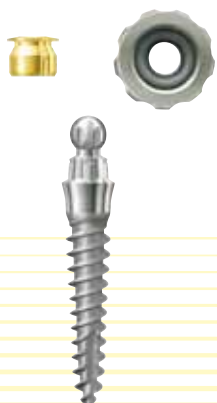
Благодаря атравматическому установлению и продолжительной первичной стабильности имплантаты miniSKY идеальны для шинирования имплантатов whiteSKY во время остеоинтеграции, чтобы при концевых дефектах исключить микродвижения в первые два месяца. Как правило, наши пациенты хорошо переносят временный титановый имплантат.

Шинирование, как и в случае гипсовой повязки, проводится с помощью стекловолоконных лент, обработанных композитной смолой.



Фото: д-р Siewert, Clinica Somosaguas, Мадрид, Испания

Фиксация протезов



Фиксация протезов на miniSKY с помощью

- SKY матрицы из благородного металла
- SKY O-круговой матрицы

Примечание

Необходимо также учитывать, что в этом случае остеоинтеграция имплантатов ожидается перед нагрузкой.

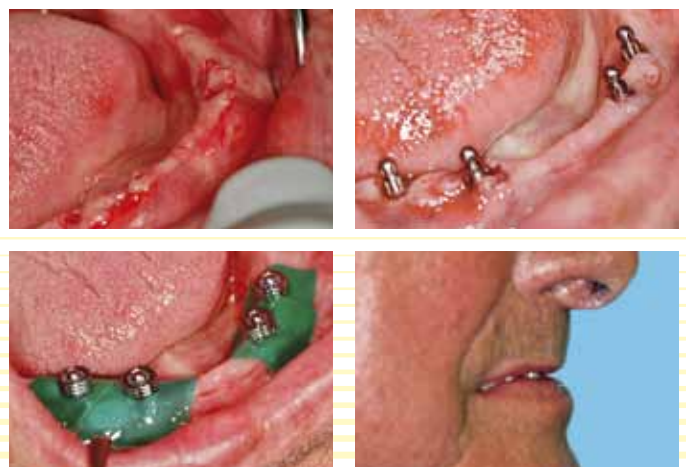


Фото: д-р Saal, Гамбург, Германия

Эстетика для молодёжи



При небольших дефектах с помощью имплантата mini²SKY и простых ортопедических элементов можно надёжно и быстро изготовить долговечный протез.

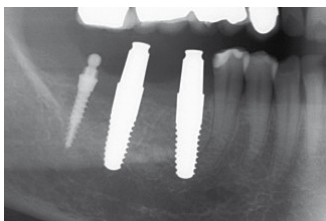
mini²SKY
IMPLANT SYSTEM



Ghirlanda,
Рим, Италия

В случае небольших дефектов на верхней челюсти, бокового резца и передних зубов на нижней челюсти с помощью имплантата mini²SKY можно изготовить эстетический протез. Как преимущество я рассматриваю то, что высокий наружный Torx позволяет установить только одноэтапный протез и, таким образом, я избавляю пациента от второй операции. Прецизионный Torx способствует оптимальному распределению нагрузки от абатмента к имплантату, обеспечивая долгосрочное соединение супраструктуры имплантата. Тем не менее, я тщательно проверяю, чтобы при нагрузке коронка не находилась вне окклюзии.

miniSKY как временный имплантат



Также и в качестве временного имплантата miniSKY может сыграть свою роль как одноэтапный, так и как двухэтапный имплантат, поскольку вследствие трёхступенчатого функционального дизайна и протокола, учитывающего качество кости, он обеспечивает исключительную первичную стабильность и может немедленно подвергаться нагрузке, так что его можно использовать для защиты протеза на имплантатах с большим объёмом аугментации или на циркониевых имплантатах в случае концевых дефекта или беззубой челюсти.

mini¹SKY
IMPLANT SYSTEM



Д-р Bernd Siewert,
Clinica Somosaguas, Мадрид, Испания

Теперь при концевых дефектах с временно установленными имплантатами mini¹SKY можно защитить одноэтапные имплантаты whiteSKY во время остеоинтеграции. При этом керамические имплантаты соединяют в блок с титановым имплантатом и смежным зубом, защищая таким образом от нежелательных нагрузок во время фазы заживления.

miniSKY как планируемый имплантат



Короткие имплантаты mini¹SKY как прочные опорные точки (FRP) обеспечивают оптимальную точность планирования. Убедительно также пользование, поскольку шаблон для сверления просто и быстро снимается и его снова можно применять.

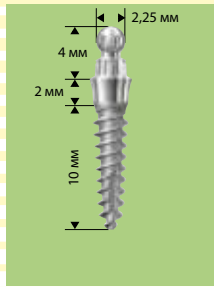
mini¹SKY
IMPLANT SYSTEM



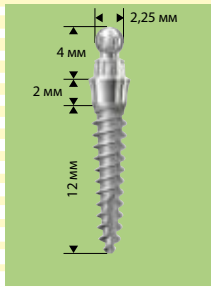
Д-р Michael Weiss,
OPUS-DC, Ульм, Германия

mini¹SKY FRP используют как вспомогательный имплантат для фиксации шаблона для сканирования и шаблона для сверления, что обеспечивает высокую точность перемещения планирования в беззубой или частично беззубой челюсти. Кроме этого, имплантаты mini¹SKY FRP могут использоваться для фиксации протеза на этапе планирования. Этим решаются многие проблемы других систем планирования.

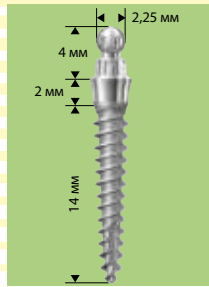
Информация для заказа mini¹SKY



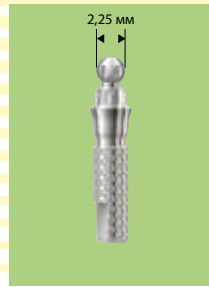
mini¹SKY
Ø 2,8 мм, L10 мм
REF m1SKYL10



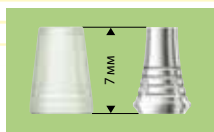
mini¹SKY
Ø 2,8 мм, L12 мм
REF m1SKYL12



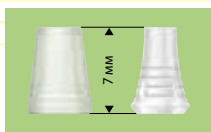
mini¹SKY
Ø 2,8 мм, L14 мм
REF m1SKYL14



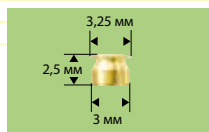
mini¹SKY
аналог имплантата
REF m1SKYXIA



mini¹SKY
MD-абатмент титан
REF m1SKYMDT



mini¹SKY
MD-абатмент BioXS
REF m1SKYMDB

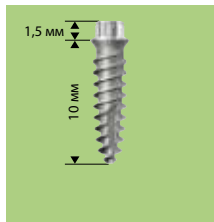


SKY матрица из благо-
родного металла
REF SKYGM225

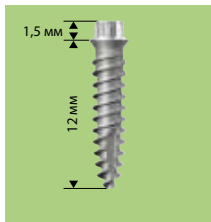


SKY
O-кольцо
REF SKY-OR50

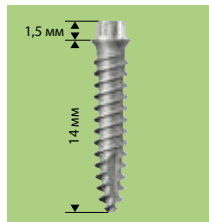
Информация для заказа mini²SKY



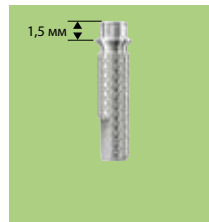
mini²SKY
Ø 2,8 мм, L10 мм
REF m2SKYL10



mini²SKY
Ø 2,8 мм, L12 мм
REF m2SKYL12



mini²SKY
Ø 2,8 мм, L14 мм
REF m2SKYL14



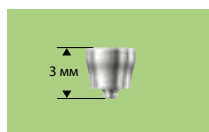
mini²SKY
аналог имплантата
REF m2SKYXIA



mini²SKY
MD-абатмент титан
REF m2SKYMDT

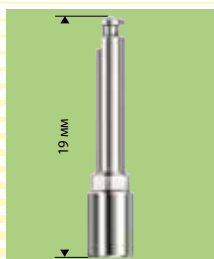


mini²SKY
MD-абатмент BioXS
REF m2SKYMDB

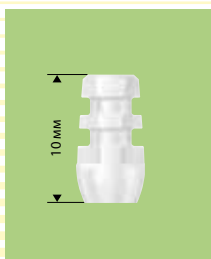


mini²SKY форми-
рователь десны
REF m2SKYGF3

Информация для заказа



miniSKY имплантовод
для углового нако-
нечника
REF mSKYXWM6



miniSKY
оттисной абатмент
REF mSKYXPA0

Концепции лечения



Qu-resin стерилизуемая, быст-
роотверждаемая, самополи-
меризующаяся система для
фиксации.

Qu-resin дентин
50 мл

REF 540 0116 2

Qu-resin розовый
50 мл

REF 540 0116 1

